

地 番 2795-1、2795-6ないし2795-16
 土地の所在 木田郡三木町大字氷上字寺ノ前

座 標 面 積 一 覧 表

地 番	座 標 面 積	地 積	坪 数
2795-1	206.7336590	206.73	62.53
2795-6	208.4144775	208.41	63.04
2795-7	208.1254940	208.12	62.95
2795-8	280.4411410	280.44	84.83
2795-9	573.7373770	573.73	173.55
2795-10	205.5307050	205.53	62.17
2795-11	198.9976860	198.99	60.19
2795-12	215.5055400	215.50	65.18
2795-13	37.8629675	37.86	11.45
2795-14	249.6650995	249.66	75.52
2795-15	229.0672290	229.06	69.29
2795-16	205.2950835	205.29	62.10
合 計	2819.3764590 m ²	2819.32 m ²	

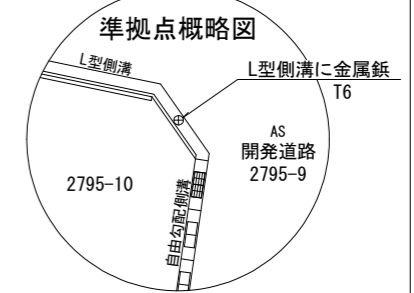
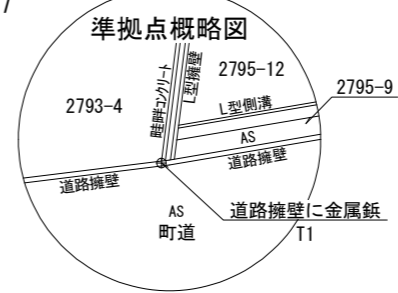
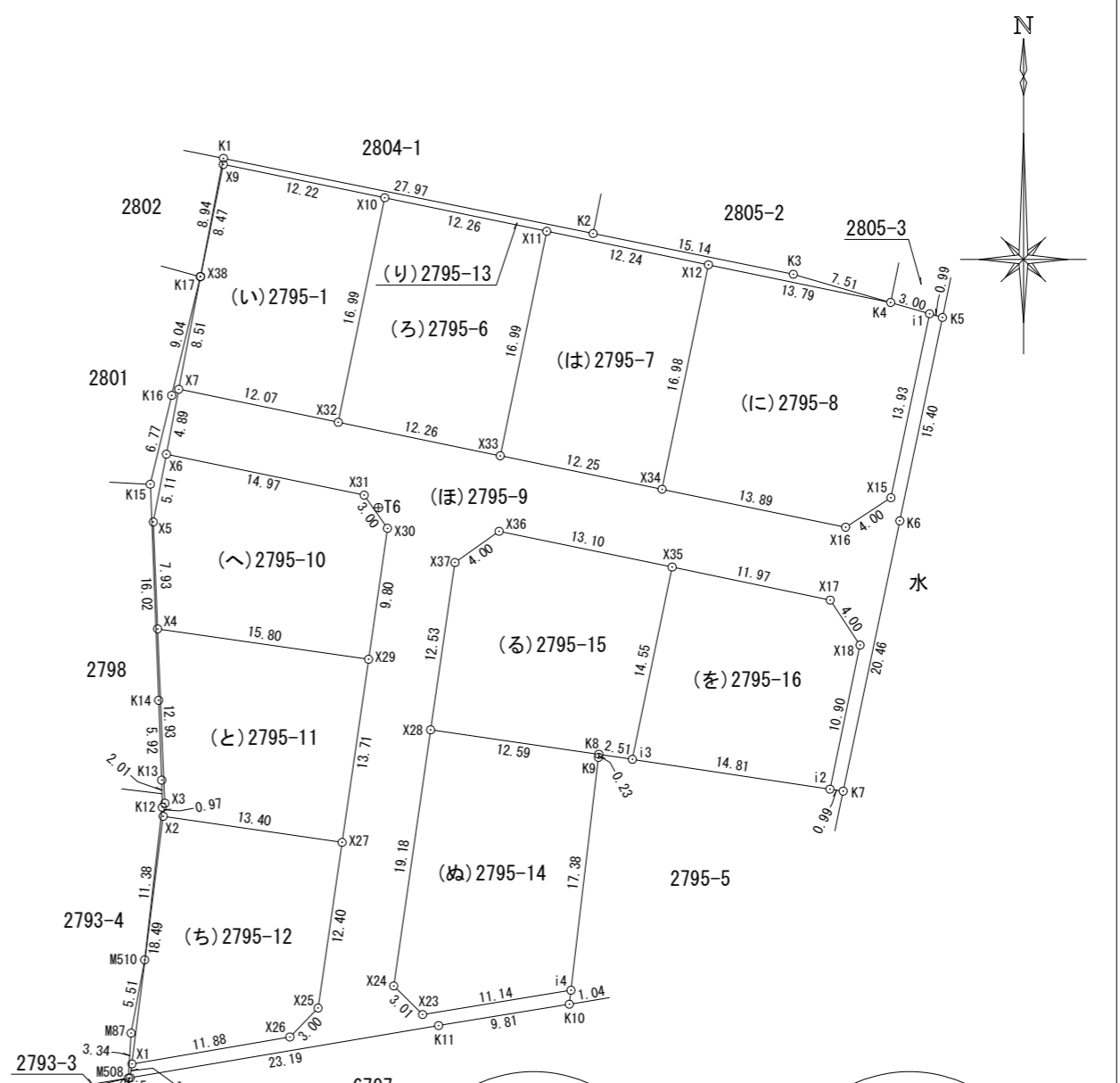
座 標 求 積 表

地 番	NO	標 識	X	Y	辺 長	測 線
(い)2795-1	X9	(金属板)	139016.584	58266.945	12.22	X10 - X9
	X10	(金属板)	139014.120	58278.916	16.99	X32 - X10
	X32	(金属プレート)	138997.477	58275.471	12.07	X7 - X32
	X7	(金属板)	138999.926	58263.644	8.51	X38 - X7
	X38	()	139008.282	58265.261	8.47	X9 - X38
倍面積			413.467318	m ²		
面積			206.7336590	m ²	地積	206.73 m ²

地 番	NO	標 識	X	Y	辺 長	測 線
(ろ)2795-6	X10	(金属板)	139014.120	58278.916	12.26	X11 - X10
	X11	(金属板)	139011.637	58290.926	16.99	X33 - X11
	X33	(金属プレート)	138994.995	58287.479	12.26	X32 - X33
	X32	(金属プレート)	138997.477	58275.471	16.99	X10 - X32
倍面積			416.828955	m ²		
面積			208.4144775	m ²	地積	208.41 m ²

地 番	NO	標 識	X	Y	辺 長	測 線
(は)2795-7	X11	(金属板)	139011.637	58290.926	12.24	X12 - X11
	X12	(金属板)	139009.151	58302.916	16.98	X34 - X12
	X34	(金属プレート)	138992.513	58299.476	12.25	X33 - X34
	X33	(金属プレート)	138994.995	58287.479	16.99	X11 - X33
倍面積			416.250988	m ²		
面積			208.1254940	m ²	地積	208.12 m ²

地 番	NO	標 識	X	Y	辺 長	測 線
(に)2795-8	X12	(金属板)	139009.151	58302.916	13.79	K4 - X12
	K4	()	139006.359	58316.426	3.00	i1 - K4
	i1	(金属板)	139005.524	58319.311	13.93	X15 - i1
	X15	(金属プレート)	138991.889	58316.446	4.00	X16 - X15
	X16	()	138989.701	58313.088	13.89	X34 - X16
	X34	(金属プレート)	138992.513	58299.476	16.98	X12 - X34
倍面積			560.882282	m ²		
面積			280.4411410	m ²	地積	280.44 m ²



作成者 高松市伏石町2174番地15 (令和 2年 2月 7日測量)
 土地家屋調査士 松澤人史 (令和 2年 2月 7日作成)

申請人 株式会社アルファード
 代表取締役 七條政利

縮尺 1 / 500

地番	2795-1、2795-6ないし2795-16	地積測量図 土地所在地	2/3
土地の所在	木田郡三木町大字氷上字寺ノ前		

【任意座標】						
地番	NO	標識	X	Y	辺長	測線
(と)2795-11	X4	(金属鈹)	138982.163	58262.075	15.80	X29 - X4
	X29	(金属プレート)	138979.912	58277.720	13.71	X27 - X29
	X27	(金属プレート)	138966.343	58275.755	13.40	X2 - X27
	X2	(金属鈹)	138968.276	58262.490	0.97	X3 - X2
	X3	()	138969.244	58262.614	12.93	X4 - X3
倍面積			397.995372	m ²		
面積			198.9976860	m ²	地積	198.99 m ²

【任意座標】						
地番	NO	標識	X	Y	辺長	測線
(ち)2795-12	X2	(金属鈹)	138968.276	58262.490	13.40	X27 - X2
	X27	(金属プレート)	138966.343	58275.755	12.40	X25 - X27
	X25	(金属プレート)	138954.064	58273.974	2.99	X26 - X25
	X26	()	138951.917	58271.884	11.88	X1 - X26
	X1	(金属鈹)	138949.923	58260.172	18.49	X2 - X1
倍面積			431.011080	m ²		
面積			215.5055400	m ²	地積	215.50 m ²

【任意座標】						
地番	NO	標識	X	Y	辺長	測線
(り)2795-13	K1	()	139017.046	58266.955	27.97	K2 - K1
	K2	()	139011.469	58294.367	15.14	K3 - K2
	K3	()	139008.450	58309.212	7.51	K4 - K3
	K4	()	139006.359	58316.426	13.79	X12 - K4
	X12	(金属鈹)	139009.151	58302.916	12.24	X11 - X12
	X11	(金属鈹)	139011.637	58290.926	12.26	X10 - X11
	X10	(金属鈹)	139014.120	58278.916	12.22	X9 - X10
	X9	(金属鈹)	139016.584	58266.945	8.47	X38 - X9
	X38	()	139008.282	58265.261	8.51	X7 - X38
	X7	(金属鈹)	138999.926	58263.644	4.89	X6 - X7
	X6	(金属鈹)	138995.113	58262.726	5.11	X5 - X6
	X5	()	138990.090	58261.751	7.93	X4 - X5
	X4	(金属鈹)	138982.163	58262.075	12.93	X3 - X4
	X3	()	138969.244	58262.614	0.97	X2 - X3
	X2	(金属鈹)	138968.276	58262.490	18.49	X1 - X2
	X1	(金属鈹)	138949.923	58260.172	1.04	i5 - X1
	i5	()	138948.888	58260.041	0.13	M508 - i5
	M508	()	138948.865	58259.904	3.34	M87 - M508
	M87	()	138952.206	58260.106	5.51	M510 - M87
	M510	()	138957.633	58261.114	11.38	K12 - M510
	K12	()	138968.942	58262.422	2.01	K13 - K12
	K13	()	138970.954	58262.380	5.92	K14 - K13
	K14	()	138976.875	58262.151	16.02	K15 - K14
K15	()	138992.886	58261.533	6.77	K16 - K15	
K16	()	138999.472	58263.120	9.04	K17 - K16	
K17	()	139008.269	58265.240	8.94	K1 - K17	
倍面積			75.725935	m ²		
面積			37.8629675	m ²	地積	37.86 m ²

【任意座標】						
地番	NO	標識	X	Y	辺長	測線
(ほ)2795-9	X7	(金属鈹)	138999.926	58263.644	12.07	X32 - X7
	X32	(金属プレート)	138997.477	58275.471	12.26	X33 - X32
	X33	(金属プレート)	138994.995	58287.479	12.25	X34 - X33
	X34	(金属プレート)	138992.513	58299.476	13.89	X16 - X34
	X16	()	138989.701	58313.088	4.00	X15 - X16
	X15	(金属プレート)	138991.889	58316.446	13.93	i1 - X15
	i1	(金属鈹)	139005.524	58319.311	0.99	K5 - i1
	K5	()	139005.247	58320.266	15.40	K6 - K5
	K6	()	138990.173	58317.106	20.46	K7 - K6
	K7	()	138970.139	58312.906	0.99	i2 - K7
	i2	(金属プレート)	138970.287	58311.924	10.90	X18 - i2
	X18	(金属鈹)	138980.965	58314.156	3.99	X17 - X18
	X17	()	138984.299	58311.946	11.97	X35 - X17
	X35	(金属プレート)	138986.749	58300.227	13.10	X36 - X35
	X36	()	138989.396	58287.397	4.00	X37 - X36
	X37	(金属鈹)	138987.087	58284.120	12.53	X28 - X37
	X28	(金属プレート)	138974.684	58282.317	19.18	X24 - X28
	X24	()	138955.700	58279.581	3.01	X23 - X24
	X23	()	138953.582	58281.722	11.14	i4 - X23
	i4	(金属鈹)	138955.383	58292.723	1.04	K10 - i4
	K10	()	138954.347	58292.601	9.81	K11 - K10
	K11	()	138952.766	58282.910	23.19	i5 - K11
	i5	()	138948.888	58260.041	1.04	X1 - i5
	X1	(金属鈹)	138949.923	58260.172	11.88	X26 - X1
	X26	()	138951.917	58271.884	2.99	X25 - X26
	X25	(金属プレート)	138954.064	58273.974	12.40	X27 - X25
	X27	(金属プレート)	138966.343	58275.755	13.71	X29 - X27
	X29	(金属プレート)	138979.912	58277.720	9.80	X30 - X29
	X30	(金属プレート)	138989.619	58279.116	3.00	X31 - X30
	X31	(金属プレート)	138992.080	58277.393	14.97	X6 - X31
	X6	(金属鈹)	138995.113	58262.726	4.89	X7 - X6
	倍面積			1147.474754	m ²	
面積			573.7373770	m ²	地積	573.73 m ²

【任意座標】						
地番	NO	標識	X	Y	辺長	測線
(へ)2795-10	X6	(金属鈹)	138995.113	58262.726	14.97	X31 - X6
	X31	(金属プレート)	138992.080	58277.393	3.00	X30 - X31
	X30	(金属プレート)	138989.619	58279.116	9.80	X29 - X30
	X29	(金属プレート)	138979.912	58277.720	15.80	X4 - X29
	X4	(金属鈹)	138982.163	58262.075	7.93	X5 - X4
X5	()	138990.090	58261.751	5.11	X6 - X5	
倍面積			411.061410	m ²		
面積			205.5307050	m ²	地積	205.53 m ²

作成者 高松市伏石町2174番地15 (令和 2年 2月 7日測量)
土地家屋調査士 松澤人史 (令和 2年 2月 7日作成)

申請人 株式会社アルファード 代表取締役 七條政利 縮尺 1/

引 照 点			【任意座標】
準 拠 点			
点 名 及 び 備 考	X	Y	
T6 (金属板)	138991.150	58278.451	
T1 (金属板)	138948.448	58259.643	
角 度 及 び 距 離			
器 械 点	視 準 点	角 度	距 離
T6	X9	131-53-15	27.92
	X10	157-23-19	22.97
	X32	131-00-31	6.99
	X7	96-53-02	17.21
	X38	118-38-10	21.62
	X11	187-34-01	23.99
	X33	223-09-36	9.81
	X12	209-53-02	30.37
	X34	242-31-11	21.07
	K4	224-24-10	40.91
	i1	226-50-52	43.31
	X15	245-06-53	38.00
	X16	248-37-28	34.67
	K5	227-35-55	44.13
	K6	247-40-36	38.67
	K7	277-36-15	40.36
	i2	278-09-48	39.44
	X18	262-09-00	37.13
	X17	257-47-19	34.19
	X35	257-39-17	22.22
	X36	257-19-19	9.12
	X37	281-51-30	6.97
	X28	323-00-57	16.91
	X24	334-24-11	35.47
	X23	331-15-10	37.71
	i4	314-28-32	38.51
	K10	315-11-53	39.43
	K11	329-36-10	38.64
	i5	359-46-03	46.10
	X1	0-08-25	45.10
	X26	345-43-52	39.78
	X25	343-06-44	37.36
	X27	342-25-53	24.95
	X29	339-57-02	11.26
	X30	312-45-03	1.67
	X31	107-32-42	1.41
	X6	80-22-26	16.22
	X4	37-28-17	18.68
	X5	62-35-49	16.73
	X2	11-08-08	27.89
X3	12-05-39	27.03	
K1	132-17-28	28.33	
K2	194-18-03	25.81	
K3	216-52-32	35.29	
M508	359-54-43	46.17	
M87	1-27-08	43.05	
M510	3-34-47	37.74	
K12	12-02-58	27.39	
K13	14-44-24	25.81	
K14	25-01-05	21.67	
K15	72-05-16	17.01	
K16	94-43-23	17.44	
K17	118-34-15	21.62	
K8	294-26-25	24.51	
K9	294-50-29	24.67	
i3	290-57-57	26.50	

【任意座標】

地 番	NO	標 識	X	Y	辺 長	測 線
(ぬ)2795-14	X28	(金属プレート)	138974.684	58282.317	12.59	K8 - X28
	K8	(金属プレート)	138972.873	58294.786	0.23	K9 - K8
	K9	()	138972.644	58294.759	17.38	i4 - K9
	i4	(金属板)	138955.383	58292.723	11.14	X23 - i4
	X23	()	138953.582	58281.722	3.01	X24 - X23
	X24	()	138955.700	58279.581	19.18	X28 - X24
倍面積			499.330199		㎡	
面積			249.6650995		㎡	地積 249.66 ㎡

【任意座標】

地 番	NO	標 識	X	Y	辺 長	測 線
(る)2795-15	X37	(金属板)	138987.087	58284.120	4.00	X36 - X37
	X36	()	138989.396	58287.397	13.10	X35 - X36
	X35	(金属プレート)	138986.749	58300.227	14.55	i3 - X35
	i3	(金属プレート)	138972.498	58297.275	2.51	K8 - i3
	K8	(金属プレート)	138972.873	58294.786	12.59	X28 - K8
	X28	(金属プレート)	138974.684	58282.317	12.53	X37 - X28
倍面積			458.134458		㎡	
面積			229.0672290		㎡	地積 229.06 ㎡

【任意座標】

地 番	NO	標 識	X	Y	辺 長	測 線
(を)2795-16	X35	(金属プレート)	138986.749	58300.227	11.97	X17 - X35
	X17	()	138984.299	58311.946	3.99	X18 - X17
	X18	(金属板)	138980.965	58314.156	10.90	i2 - X18
	i2	(金属プレート)	138970.287	58311.924	14.81	i3 - i2
	i3	(金属プレート)	138972.498	58297.275	14.55	X35 - i3
倍面積			410.590167		㎡	
面積			205.2950835		㎡	地積 205.29 ㎡

*公 式 $A = 1/2 \sum (X_2 - X_1) (Y_1 + Y_2)$

作成者 高松市伏石町2174番地15 (令和 2年 2月 7日測量)
 土地家屋調査士 松澤人史 (令和 2年 2月 7日作成)

申請人 株式会社アルファード
 代表取締役 七條政利
 縮尺 1